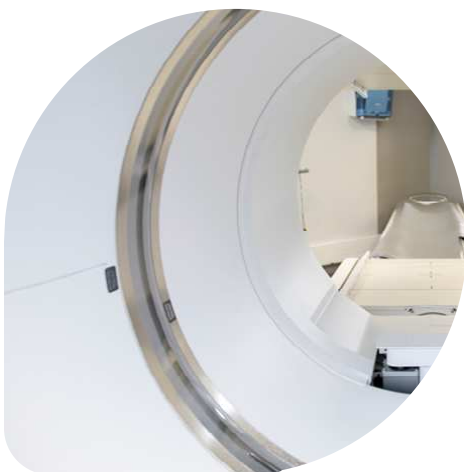




**IMAGERIE MOLÉCULAIRE
& FONCTIONNELLE**



**LYMPHOGRAPHIE DES
MEMBRES**
FICHE D'INFORMATION

SECRÉTARIAT : 01 48 20 04 33 – FAX : 01 42 43 00 74
www.imf-ccn.com – contact@imf-ccn.com

QU'EST-CE QU'UNE LYMPHOSCINTIGRAPHIE DES MEMBRES ?

- La **lymphoscintigraphie** des membres est un examen **d'imagerie fonctionnelle** permettant d'étudier les **vaisseaux** et les **ganglions lymphatiques**.
- Elle est le plus souvent demandée dans le cadre du bilan **d'oedèmes** des membres inférieurs ou supérieurs, pour savoir si la cause est d'origine **lymphatique** ou non.
- Les images sont réalisées sur un appareil appelé **scintiscanner**, habituellement **sans risque de claustrophobie**.
- Le traceur utilisé est composé de macro-agrégats de sérum albumine humaine, dérivés de produits sanguins, marqués par le ^{99m}Technétium.



QUELLES SONT LES CONSIGNES POUR CET EXAMEN ?

- Prévoyez une demie journée pour cet examen,
- Mangez normalement et prenez vos médicaments comme d'habitude.
- Si vous en avez, portez vos **bas de contention**.
- Signalez-nous si vous êtes **enceinte**, susceptible de l'être ou que vous **allaitez**.



N'OUBLIEZ PAS D'APPORTER

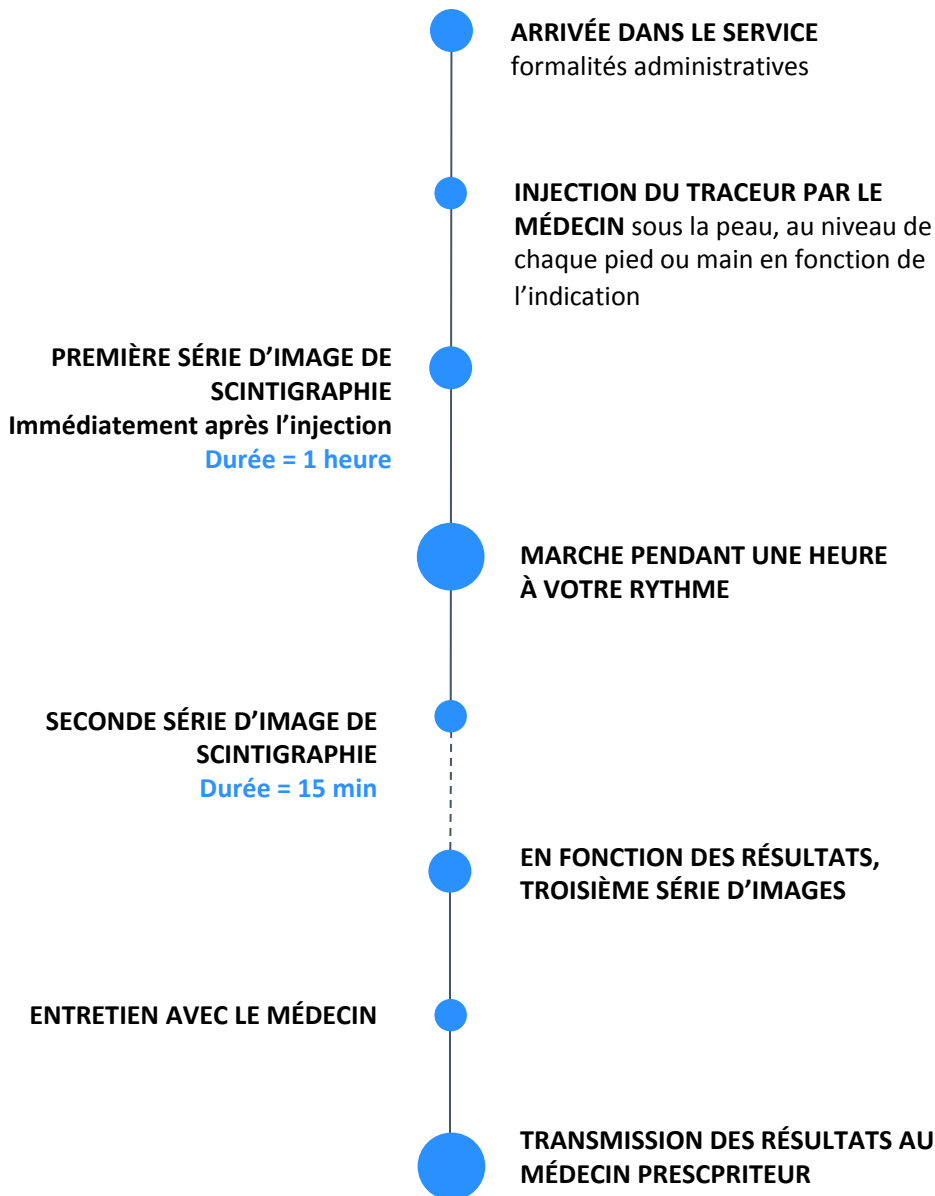
- Votre **carte vitale et votre attestation mutuelle**.
- La demande de votre médecin et vos **courriers médicaux**.
- Vos anciens **examens** (écho-doppler des membres).



UNE FOIS L'EXAMEN TERMINÉ

- Aucune mesure d'éviction n'est recommandée pour l'entourage, y compris pour les enfants et les femmes enceintes.
- Le traceur utilisé ne provoque aucun effet secondaire et aucun risque d'allergie.

DÉCOUVREZ PAS À PAS LES ÉTAPES DE VOTRE EXAMEN





**IMAGERIE MOLÉCULAIRE
& FONCTIONNELLE**

CENTRE CARDIOLOGIQUE DU NORD (CCN)

SERVICE DE SCINTIGRAPHIE & TEP

32 RUE DES MOULINS GÉMEAUX - 93200 SAINT DENIS

CH SAINT DENIS (CHSD) - HOPITAL DELAFONTAINE

SERVICE DE SCINTIGRAPHIE

2 RUE DU DOCTEUR DELAFONTAINE - 93200 SAINT DENIS

SECRETARIAT : 01 48 20 04 33 – FAX : 01 42 43 00 74

www.imf-ccn.com – contact@imf-ccn.com