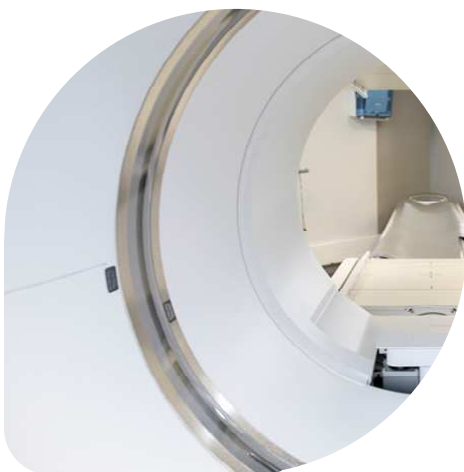




**IMAGERIE MOLÉCULAIRE
& FONCTIONNELLE**



**SCINTISCAN DES
PARATHYROÏDES**
FICHE D'INFORMATION

SECRÉTARIAT : 01 48 20 04 33 – FAX : 01 42 43 00 74
www.imf-ccn.com – contact@imf-ccn.com

QU'EST-CE QU'UN SCINTISCAN DES PARATHYROÏDES ?

- Le **scintiscan des parathyroïdes** est un examen d'imagerie médicale permettant de détecter le fonctionnement anormal d'une ou plusieurs glandes parathyroïdes.
- Les **parathyroïdes** sont des glandes situées dans le cou, en arrière de la thyroïde (parfois dans le thorax), au nombre de quatre.
- Ces glandes **régulent le taux de calcium** dans le sang via une hormone: la parathormone (PTH).
- Dans certains cas, une ou plusieurs glandes parathyroïdes peuvent **sécréter trop de parathormone** (PTH), entraînant notamment une augmentation du calcium dans le sang.
- Le traitement d'une hyperparathyroïdie est **chirurgical**.
- Le scintiscan des parathyroïdes va permettre de **localiser** l'emplacement de la ou des parathyroïdes hyperfonctionnelles avant la chirurgie.



QUELLES SONT LES CONSIGNES POUR CET EXAMEN ?

- Pas besoin d'être à jeun. Prenez vos médicaments comme d'habitude.
- Signalez-nous si vous êtes **enceinte**, susceptible de l'être ou que vous **allaitez**.



N'OUBLIEZ PAS D'APPORTER

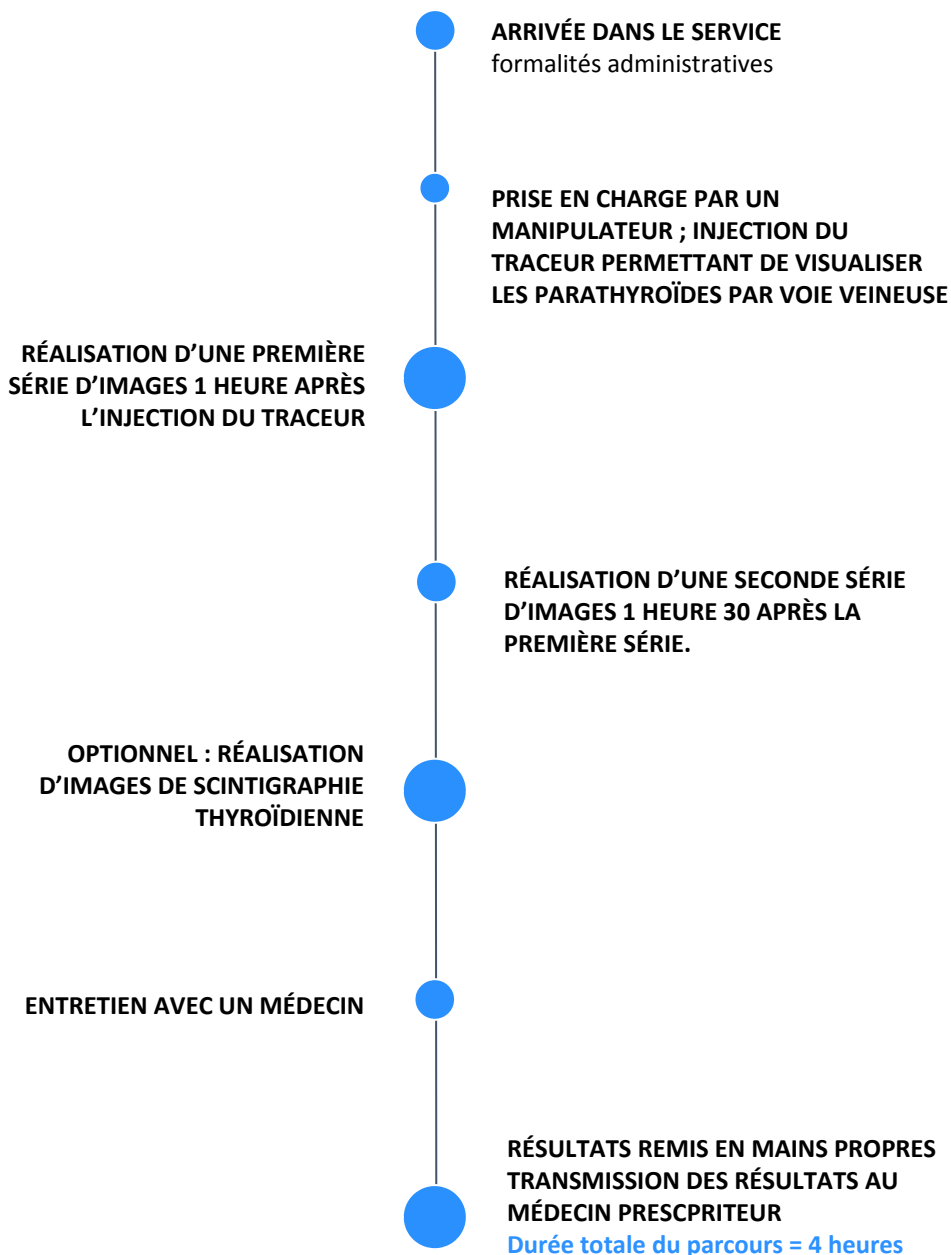
- Votre **carte vitale et votre attestation mutuelle**.
- La demande de votre médecin et vos **courriers médicaux**.
- Votre ordonnance de **médicaments**.
- Vos anciens **examens** (échographies, scintigraphies, scanners, résultats des dernières prises de sang et notamment PTH).



UNE FOIS L'EXAMEN TERMINÉ

- Vous pourrez reprendre vos activités habituelles.
- Aucune mesure d'éviction n'est recommandée pour l'entourage, y compris pour les enfants et les femmes enceintes.
- Le traceur utilisé ne provoque aucun effet secondaire et aucun risque d'allergie.

DÉCOUVREZ PAS À PAS LES ÉTAPES DE VOTRE EXAMEN





**IMAGERIE MOLÉCULAIRE
& FONCTIONNELLE**

CENTRE CARDIOLOGIQUE DU NORD (CCN)

SERVICE DE SCINTIGRAPHIE & TEP

32 RUE DES MOULINS GÉMEAUX - 93200 SAINT DENIS

CH SAINT DENIS (CHSD) - HOPITAL DELAFONTAINE

SERVICE DE SCINTIGRAPHIE

2 RUE DU DOCTEUR DELAFONTAINE - 93200 SAINT DENIS

SECRETARIAT : 01 48 20 04 33 – FAX : 01 42 43 00 74

www.imf-ccn.com – contact@imf-ccn.com